



Tour of Japan相模原ステージ(国際自転車ロードレース)開催のため、コースおよび周辺道路は交通規制が実施されます。ご迷惑をおかけしますが、う回をお願いいたします。大会へのご理解ご協力のほどよろしくお願いいたします。

# 交通規制のお知らせ

令和6年

5月25日

土

8:30-12:30

直線区間は8:30-9:10ごろの交通規制

規制時間は目安です。当日の状況によって変更となる場合があります。

直線区間 8:30-9:10

国道413号~県道510号(直線コース)

橋本郵便局西▶二本松▶東原宿▶川尻▶小倉橋(旧)▶西中野▶串川橋

※西中野→串川橋間については、選手及び関係車両通過後、通行制限区間となります。

周回区間 8:30-12:30

宮ヶ瀬ダム周辺道路(周回コース)

串川橋▶関▶鳥屋▶鳥居原ふれあいの館▶宮ヶ瀬ダム入口▶串川橋

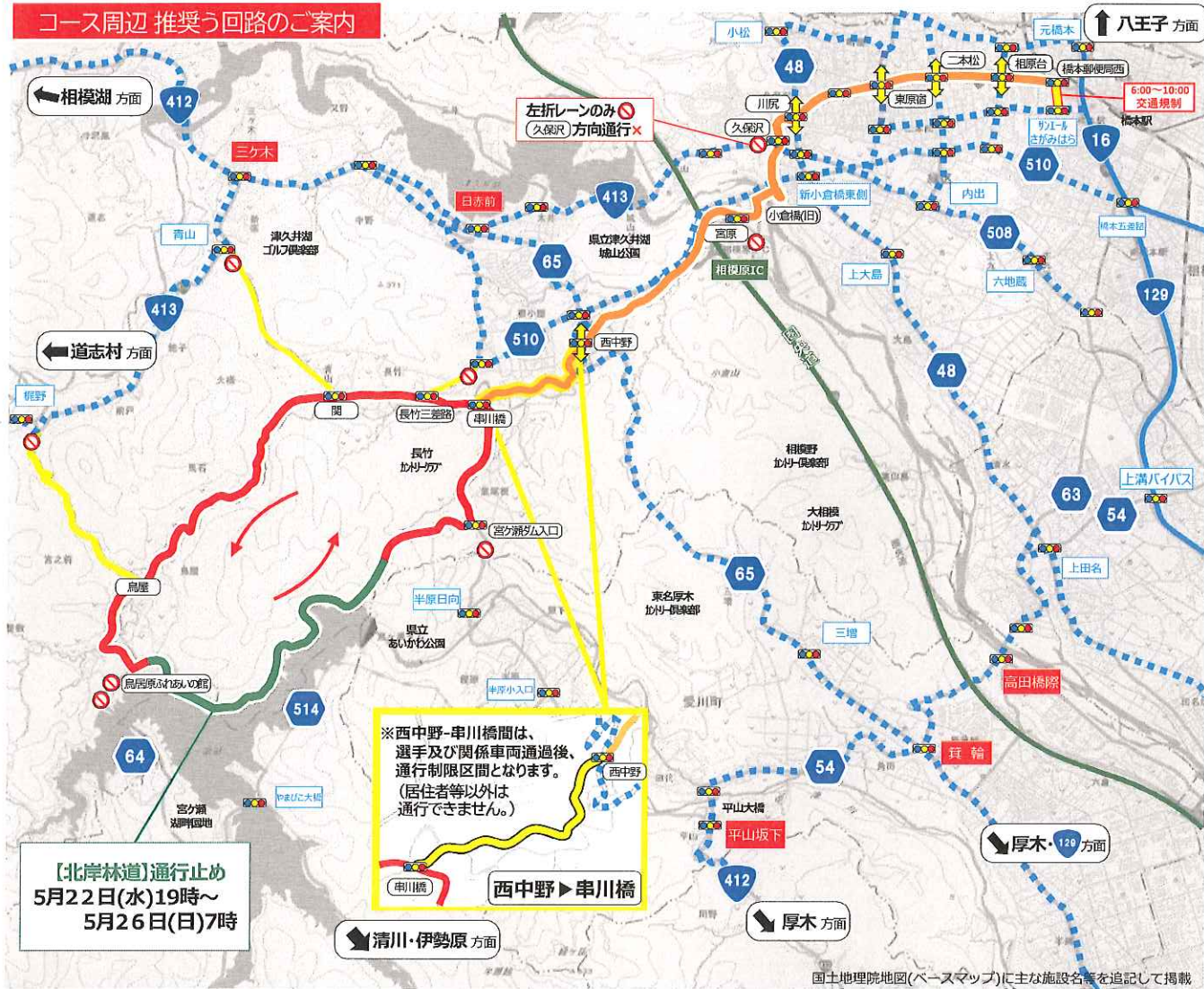
橋本公園前(スタート会場)

橋本郵便局西

サンエール  
さがみはら

間は、6:00-10:00 交通規制 となります。

コース周辺 推奨う回路のご案内



※西中野-串川橋間は、選手及び関係車両通過後、通行制限区間となります。(居住者等以外は通行できません。)

【北岸林道】通行止め  
5月22日(水)19時~  
5月26日(日)7時

- 凡例
- 直線区間
  - 周回区間
  - 通行制限区間※
  - 北岸林道
  - 推奨う回路
  - 車両通行禁止
  - 主要交差点
  - コース上の主な交差点等
  - 車両横断可能交差点
  - 主要う回路ポイント
- ※通行制限区間は、居住者等以外通行できません。

大会:交通規制に関する問い合わせ  
ツアーオブジャパン  
相模原ステージ実行委員会事務局  
相模原市コールセンター  
電話:042-770-7777  
受付時間:8:00-21:00

交通渋滞等に関する問い合わせ  
(公財)日本道路交通情報センター  
電話:050-3369-6614  
※大会当日のみの対応となります。

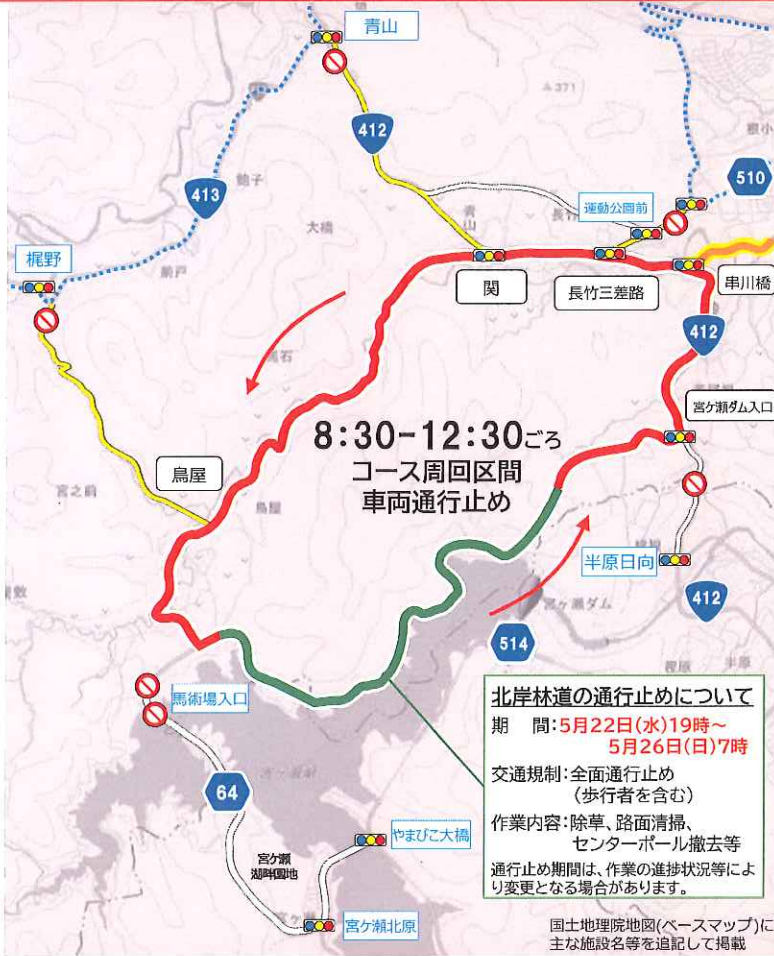


相模原ステージ公式HP Tour of Japan公式HP

国土地理院地図(ベースマップ)に主な施設名を追記して掲載

# 周回区間の交通規制

周回区間は**8:30-12:30**ごろまで車両通行止め規制となり、車両での通行はできません。(歩行者は横断歩道での横断は可能)



- 車両通行止区間
- 通行制限区間  
(居住者等以外は通行できません。)

歩行者は横断歩道にて、コースの横断が可能です。各交差点でスタッフが案内いたします。指示に従い安全に移動してください。

## 路線バスの運休情報等について

交通規制に伴い周辺エリアの路線バスの運休や迂回運行が実施されます。

※交通状況によりバス運行に遅延が発生することが予想されます。  
お時間に余裕をもってご利用ください。

## 郵便物等について

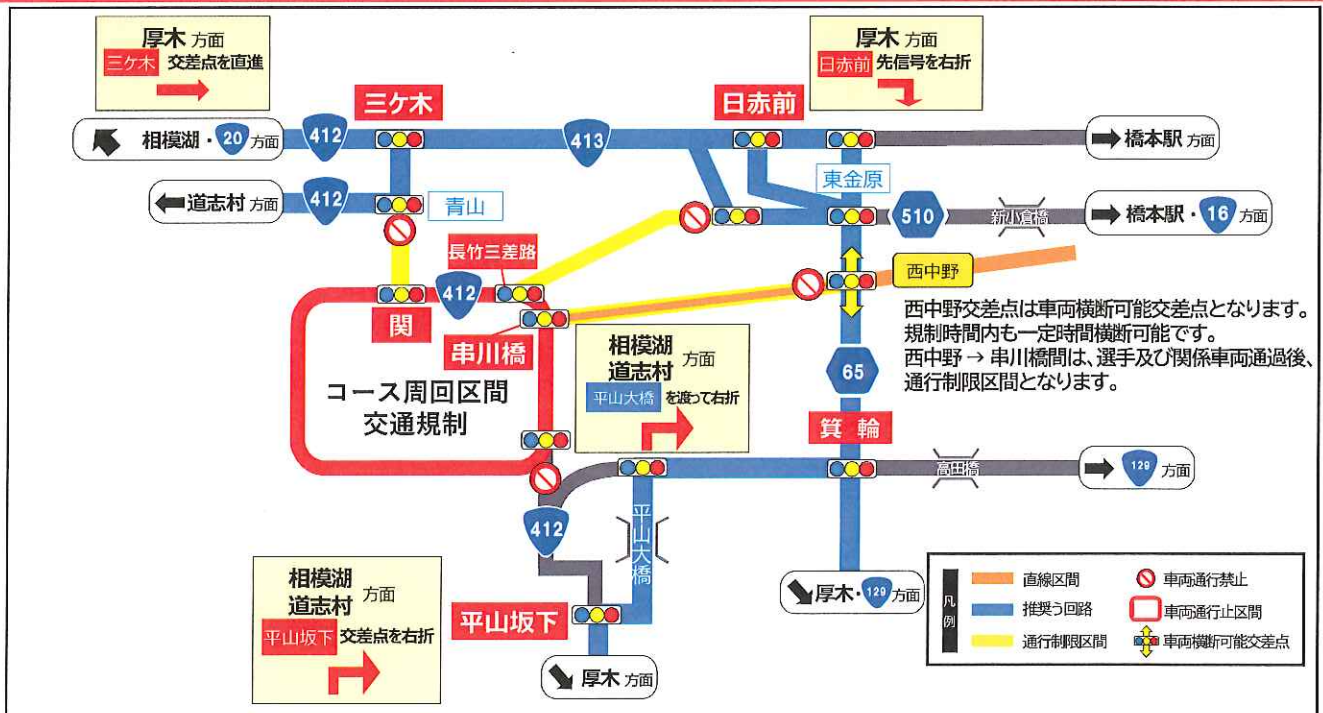
交通規制に伴い、郵便物等の到着が遅れる場合がございます。  
ご不便をおかけいたしますが、皆様のご理解とご協力をお願い申し上げます。

## ごみ収集について

交通規制に伴い、ごみ収集スケジュールが変更となる場合がございます。  
**当日は必ず8時30分までに**収集場所へお出しいただきますようお願い申し上げます。

## (周回区間)推奨う回路のご案内 相模湖方面 ↔ 厚木方面

は通行止めとなります。お手数をおかけしますが、**65** へう回をお願いいたします。





Tour of Japan相模原ステージ(国際自転車ロードレース)開催のため、コースおよび周辺道路は交通規制が実施されます。ご迷惑をおかけしますが、う回をお願いいたします。大会へのご理解ご協力のほどよろしくお願いいたします。

# 交通規制のお知らせ

令和6年

5月25日 土 8:30-12:30 ころ

直線区間は8:30-9:10ごろの交通規制  
規制時間は目安です。当日の状況によって変更となる場合があります。

直線区間 8:30-9:10

国道413号～県道510号(直線コース)

橋本郵便局西・二本松・東原宿・川尻・小倉橋(旧)・西中野・串川橋  
※西中野→串川橋間については、選手及び関係車両通過後、通行制限区間となります。

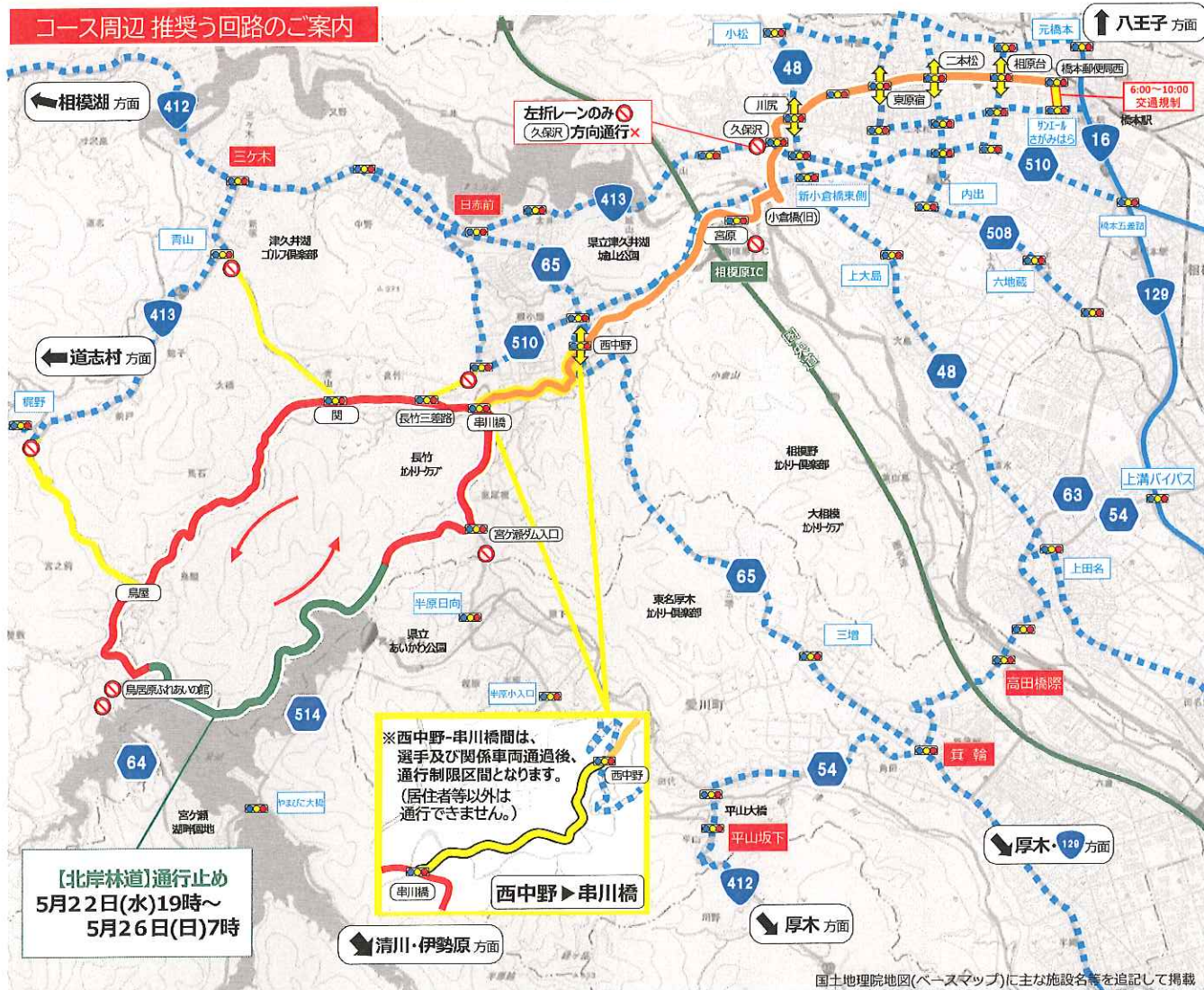
周回区間 8:30-12:30

宮ヶ瀬ダム周辺道路(周回コース)

串川橋・関・鳥屋・鳥居原ふれあいの館・宮ヶ瀬ダム入口・串川橋

橋本公園前(スタート会場) ◀▶ サイエールさがみはら 間は、6:00-10:00 交通規制 となります。

コース周辺 推奨う回路のご案内



※西中野-串川橋間は、選手及び関係車両通過後、通行制限区間となります。(居住者等以外は通行できません。)

【北岸林道】通行止め  
5月22日(水)19時～  
5月26日(日)7時

凡例

直線区間	主要交差点
周回区間	コース上の主な交差点等
通行制限区間※	車両横断可能交差点
北岸林道	推奨う回路
推奨う回路	主要う回路ポイント
車両通行禁止	

※通行制限区間は、居住者等以外通行できません。

大会・交通規制に関する問い合わせ  
ツアー・オブ・ジャパン  
相模原ステージ実行委員会事務局  
相模原市コールセンター  
電話:042-770-7777  
受付時間:8:00-21:00

交通渋滞等に関する問い合わせ  
(公財)日本道路交通情報センター  
電話:050-3369-6614  
※大会当日のみの対応となります。

国土地理院地図(ベースマップ)に主な施設名等を追記して掲載

# 直線区間の交通規制

直線区間は8:30-9:10ごろまで車両通行止め規制となります。  
 歩行者は一定時間横断歩道等で横断可能  
 車両横断可能交差点は、規制開始後も一定時間まで横断可能です。  
 警備員の案内に従い安全に横断してください。



**路線バスの運休情報等について**  
 交通規制に伴い周辺エリアの路線バスの運休や迂回運行が実施されます。  
 ※交通状況によりバス運行に遅延が発生することが予想されます。お時間に余裕をもってご利用ください。

**郵便物等について**  
 交通規制に伴い、郵便物等の到着が遅れる場合がございます。  
 大変ご不便をおかけいたしますが、皆様のご理解とご協力をお願い申し上げます。

**ごみ収集について**  
 交通規制に伴い、ごみ収集スケジュールが変更となる場合がございます。  
**当日は必ず8時30分までに**収集場所へお出しいただきますようお願い申し上げます。

(周回区間)推奨う回路のご案内

相模湖方面 ↔ 厚木方面

412

は通行止めとなります。お手数をおかけしますが、

65

へう回をお願いいたします。

